

¿Que es un proxy?

Un proxy permite a otros equipos conectarse a una red de forma indirecta a través de él. Cuando un equipo de la red desea acceder a una información o recurso, es realmente el proxy quien realiza la comunicación y a continuación traslada el resultado al equipo inicial.

En este caso realiza una tarea de acceso a internet, es un punto intermedio entre un ordenador conectado a la red y el servidor que está accediendo en internet. Cuando navegamos a través de un proxy, nosotros en realidad no estamos accediendo directamente al servidor, sino que realizamos una solicitud sobre el proxy y es éste quien se conecta con el servidor que queremos acceder y nos devuelve el resultado de la solicitud.

Datos de configuración

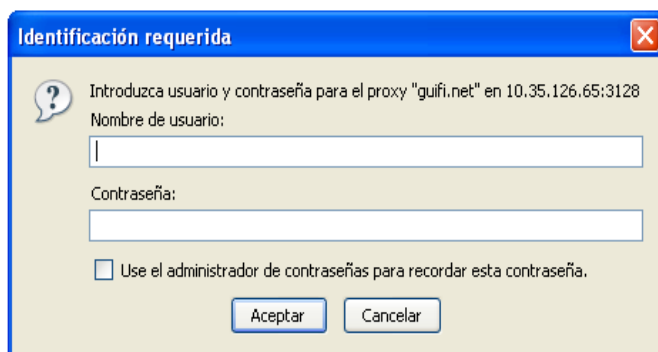
Para poder acceder al contenido de Internet como son: webs, FTPs, mensajería instantánea, correo... una vez conectados a la red se debe configurar el uso del proxy, esto te permite acceder a ese contenido externo. Necesitas disponer de estos datos:

Dirección: Ip o nombre del servidor proxy al que vas a conectar..

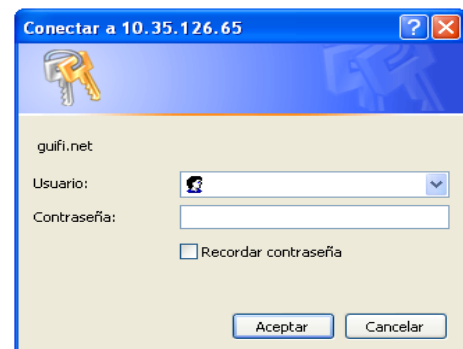
Puerto: puerto del proxy, por defecto 3128.

Usuario

Los proxy dentro de la red necesitan autenticación, por eso al conectar puedes encontrarte con alguna de estas ventanas, solicitandote un usuario y una contraseña:



Firefox

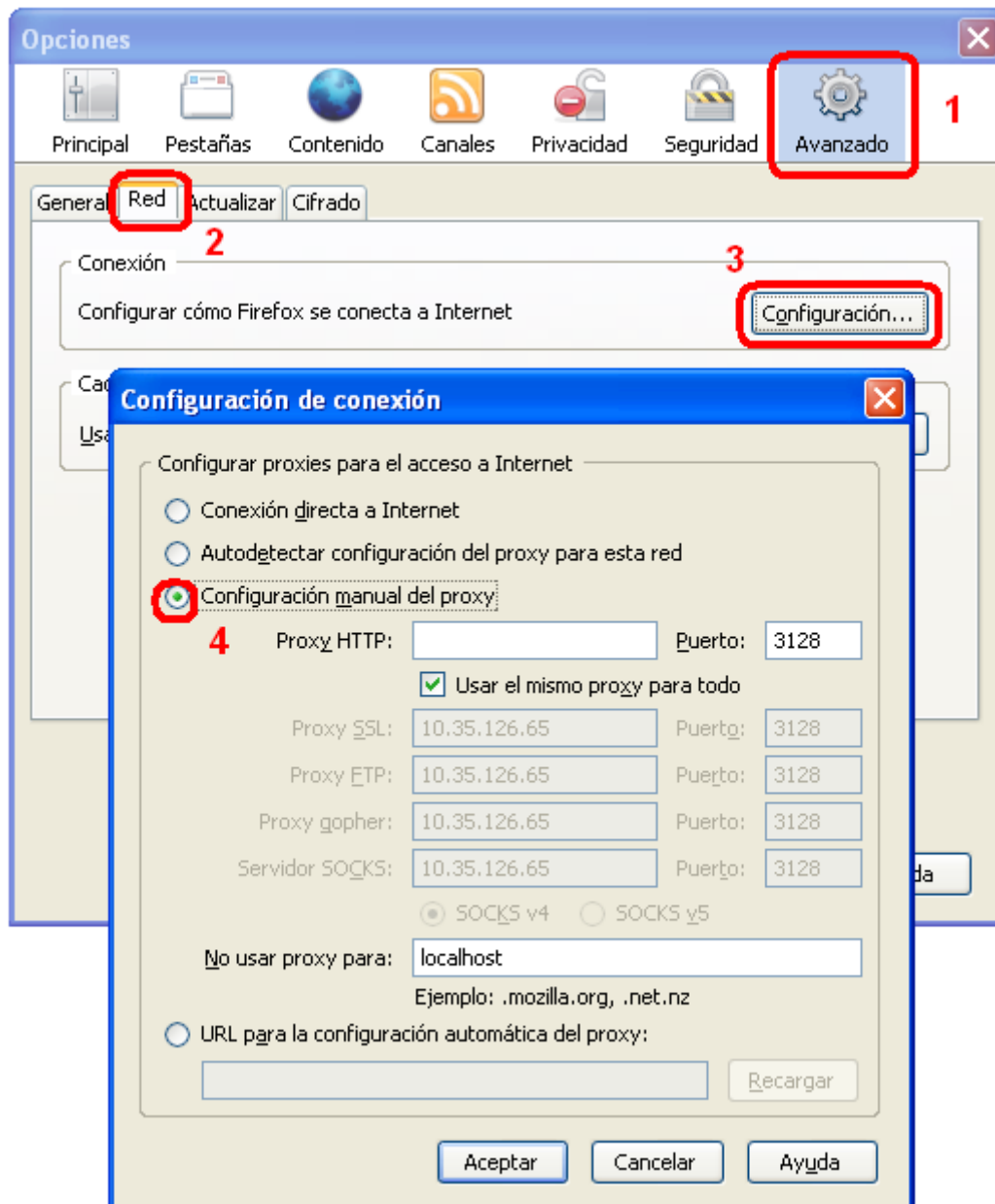


Internet Explorer

Si es así necesitas registrarte en el nodo para poder acceder a internet. Ponte en contacto con el administrador del nodo al que quieres acceder para que te explique como puedes solicitar un usuario.

Configuración de Firefox

Abrir Firefox. Ir al menú '**Herramientas**' y selecciona '**Opciones**'. Clicka sobre el menú '**Avanzado**'⁽¹⁾ y selecciona la pestaña '**Red**'⁽²⁾. Para **configurar la conexión**⁽³⁾. Selecciona la '**configuración manual del proxy**'⁽⁴⁾. Y rellena los datos de configuración. Donde pone '**Proxy HTTP**' escribe la IP o el nombre del servidor proxy, el puerto por defecto es 3128. Ahora Chequea '**usar el mismo proxy para todo**'. Acepta y ya tienes configurado el proxy.



Configuración de Internet Explorer

Abrir Internet Explorer. Ir al menú **'Herramientas'** y selecciona **'Opciones de Internet'**. Pica sobre **'Conexiones'**⁽¹⁾ y ahora sobre **'Configuración de LAN'**⁽²⁾. Chequea **'Servidor proxy'**⁽³⁾. Y rellena los datos de configuración. Donde pone **'Dirección'** escribe la IP o el nombre del servidor proxy, el puerto a configurar por defecto es 3128. Ahora Chequea **'No usar servidor proxy para direcciones locales'**. Acepta y ya tienes configurado el proxy.

